

## 10.4 Concentração de Mercado de acordo com o número de empresas instaladas

*Market concentration in accordance with the number of established companies*

	1997	1998	1999	2000	2001
<b>SERVIÇOS DE TRANSMISSÃO DE DADOS</b>					
<b>DATA TRANSMISSION SERVICES</b>					
<b>Acesso à Internet</b>					
<i>Internet access</i>					
H <sup>(*)</sup> - N° de clientes (acesso pago)	0,654	0,514	0,499	0,291	0,202
<i>H<sup>(*)</sup> - customers (pay access)</i>					
H mínimo <sup>(**)</sup>	0,125	0,100	0,040	0,036	0,034
<i>H minimum<sup>(**)</sup></i>					
N° de empresas	8	10	25	28	29
<i>providers</i>					
H <sup>(*)</sup> - N° de clientes (acesso gratuito)	n.a.	n.a.	0,330	0,207	0,226
<i>H<sup>(*)</sup> - customers (free access)</i>					
H mínimo	n.a.	n.a.	0,200	0,100	0,125
<i>H minimum<sup>(**)</sup></i>					
N° de empresas	n.a.	n.a.	5	10	8
<i>providers</i>					
H <sup>(*)</sup> - Acessos dedicados	0,386	0,311	0,200	0,167	0,197
<i>H<sup>(*)</sup> - dedicated accesses</i>					
H mínimo <sup>(**)</sup>	0,143	0,125	0,059	0,056	0,067
<i>H minimum<sup>(**)</sup></i>					
N° de empresas	7	8	17	18	15
<i>providers</i>					
H <sup>(*)</sup> - Acessos comutados	0,354	0,612	0,333	0,230	0,234
<i>H<sup>(*)</sup> - switched accesses</i>					
H mínimo <sup>(**)</sup>	0,143	0,125	0,050	0,048	0,059
<i>H minimum<sup>(**)</sup></i>					
N° de empresas	7	8	20	21	17
<i>providers</i>					
H <sup>(*)</sup> - Acessos por cabo	n.a.	n.a.	0,261	0,253	0,227
<i>H<sup>(*)</sup> - cable-modem accesses</i>					
H mínimo <sup>(**)</sup>	n.a.	n.a.	0,250	0,143	0,091
<i>H minimum<sup>(**)</sup></i>					
N° de empresas	n.a.	n.a.	4	7	11
<i>providers</i>					

<sup>(\*)</sup>  $H = \sum q^2$  em que  $q$  é a quota de mercado.

<sup>(\*\*)</sup>  $H$  mínimo =  $1/n$  em que  $n$  é o número de empresas.

<sup>(\*)</sup>  $H = \sum q^2$  where  $q$  is the market share.

<sup>(\*\*)</sup>  $H$  minimum =  $1/n$  where  $n$  is the number of companies.

## 10.4 Concentração de Mercado de acordo com o número de empresas instaladas (Cont.)

Market concentration in accordance with the number of established companies (Cont.)

	1997	1998	1999	2000	2001
<b>Comunicação de Dados por Pacotes</b>					
<i>Packet Data Communications</i>					
H <sup>(*)</sup> - Acessos dedicados <i>H <sup>(*)</sup> - dedicated accesses</i>	0,493	0,392	0,392	0,732	0,783
H mínimo <sup>(**)</sup> <i>H minimum <sup>(**)</sup></i>	0,167	0,100	0,111	0,100	0,125
Nº de empresas <i>providers</i>	6	10	9	10	8
H <sup>(*)</sup> - Acessos comutados <i>H <sup>(*)</sup> - switched accesses</i>	0,971	0,933	0,675	0,893	0,637
H mínimo <sup>(**)</sup> <i>H minimum <sup>(**)</sup></i>	0,333	0,250	0,200	0,200	0,250
Nº de empresas <i>providers</i>	3	4	5	5	4
<b>Frame Relay</b>					
H <sup>(*)</sup> - Acessos <i>accesses</i>	0,397	0,354	0,316	0,356	0,433
H mínimo <sup>(**)</sup> <i>H minimum <sup>(**)</sup></i>	0,125	0,083	0,083	0,100	0,091
Nº de empresas <i>providers</i>	8	12	12	10	11

<sup>(\*)</sup>  $H = \sum q^2$  em que  $q$  é a quota de mercado.

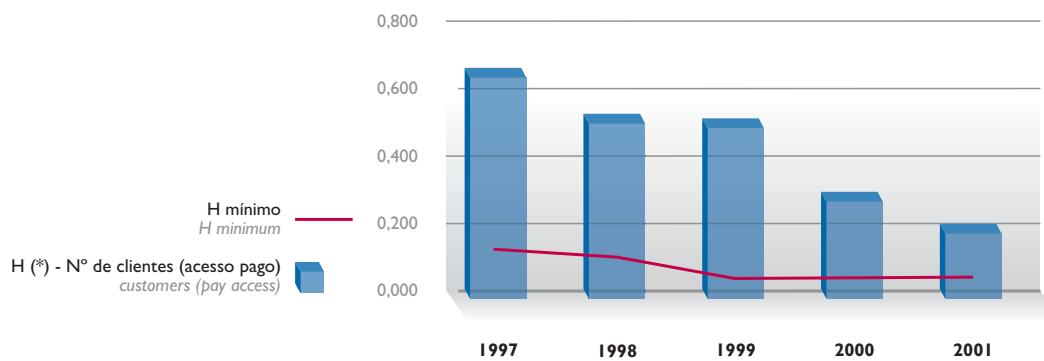
<sup>(\*\*)</sup>  $H \text{ mínimo} = 1/n$  em que  $n$  é o número de empresas.

<sup>(\*)</sup>  $H = \sum q^2$  where  $q$  is the market share.

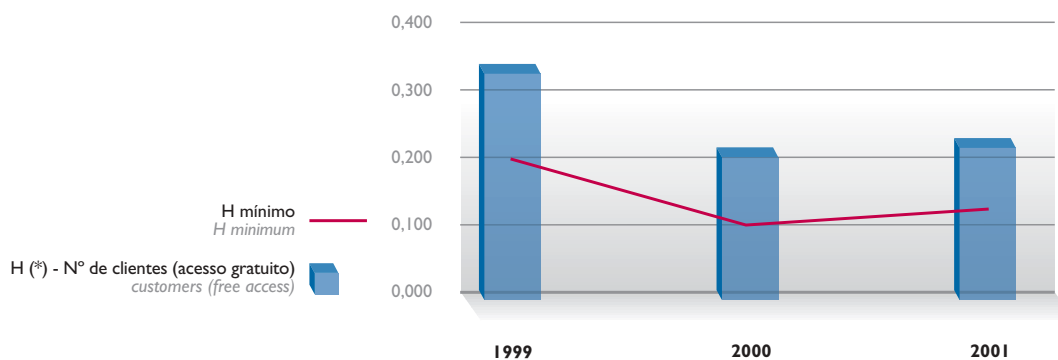
<sup>(\*\*)</sup>  $H \text{ minimum} = 1/n$  where  $n$  is the number of companies.

**Índice de Concentração** *Concentration index*

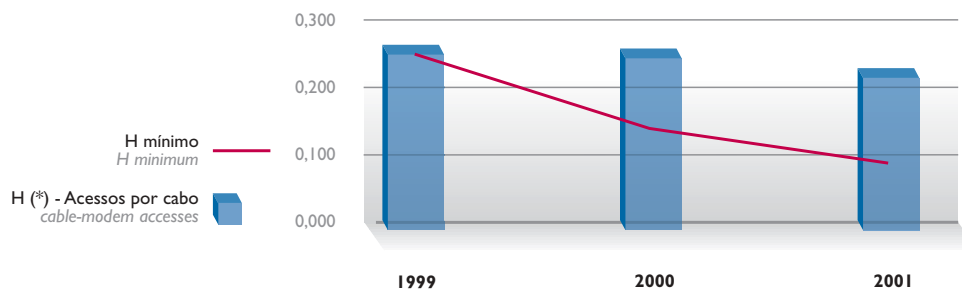
**Acesso à Internet (acesso pago)** *Internet access (pay access)*



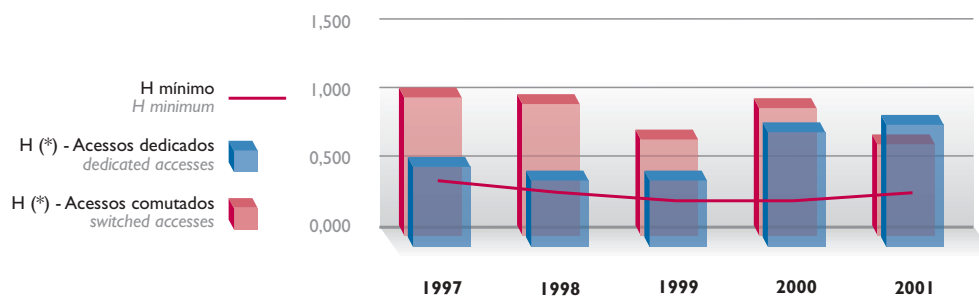
**Acesso à Internet (acesso gratuito)** *Internet access (free access)*



**Acesso à Internet por cabo** *Cable-modem Internet access*



## Comunicação de Dados por Pacotes *Packet Data Communications*



## Frame Relay

