

9.6 Concentração de Mercado de acordo com o número de empresas instaladas

Market concentration in accordance with the number of established companies

	1997	1998	1999	2000	2001
(quotas de mercado - base: nº de assinantes por NUTS II)					
<i>(market share based on subscribers)</i>					
Norte					
H ^(*)	0,520	0,554	0,576	0,565	0,490
H mínimo	0,250	0,250	0,200	0,167	0,143
<i>H minimum ^(**)</i>					
Nº de empresas	4	4	5	6	7
<i>providers</i>					
Centro					
H ^(*)	0,881	0,661	0,400	0,339	0,460
H mínimo	0,333	0,250	0,250	0,250	0,333
<i>H minimum ^(**)</i>					
Nº de empresas	3	4	4	4	3
<i>providers</i>					
Lisboa e Vale do Tejo					
H ^(*)	0,311	0,324	0,319	0,304	0,283
H mínimo	0,200	0,200	0,167	0,143	0,125
<i>H minimum ^(**)</i>					
Nº de empresas	5	5	6	7	8
<i>providers</i>					
Alentejo e Algarve					
H ^(*)	1,000	0,851	0,680	0,605	0,552
H mínimo	1,000	0,500	0,500	0,500	0,333
<i>H minimum ^(**)</i>					
Nº de empresas	1	2	2	2	3
<i>providers</i>					
Regiões Autónomas dos Açores e Madeira					
H ^(*)	0,503	0,504	0,506	0,507	0,508
H mínimo	0,500	0,500	0,500	0,500	0,500
<i>H minimum ^(**)</i>					
Nº de empresas	2	2	2	2	2
<i>providers</i>					

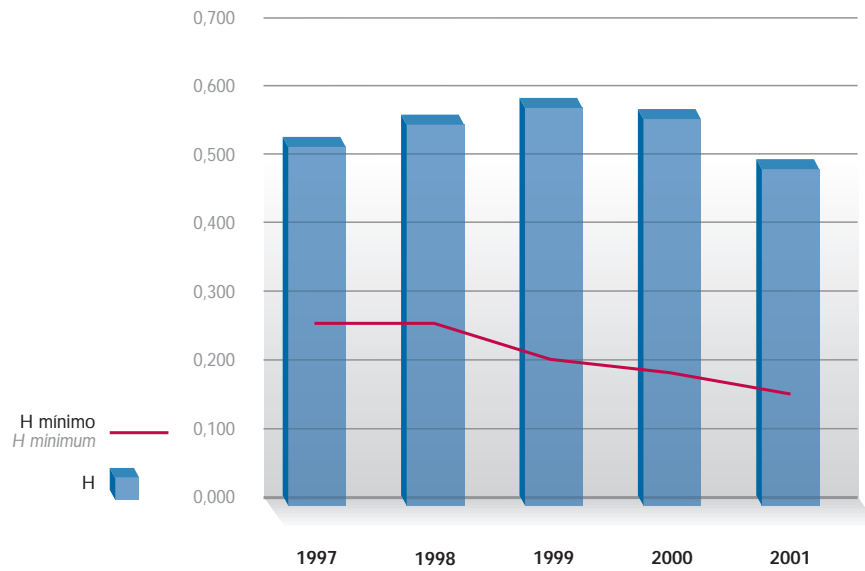
^(*) $H = \sum q^2$ em que q é a quota de mercado.

^(**) H mínimo = $1/n$ em que n é o número de empresas.

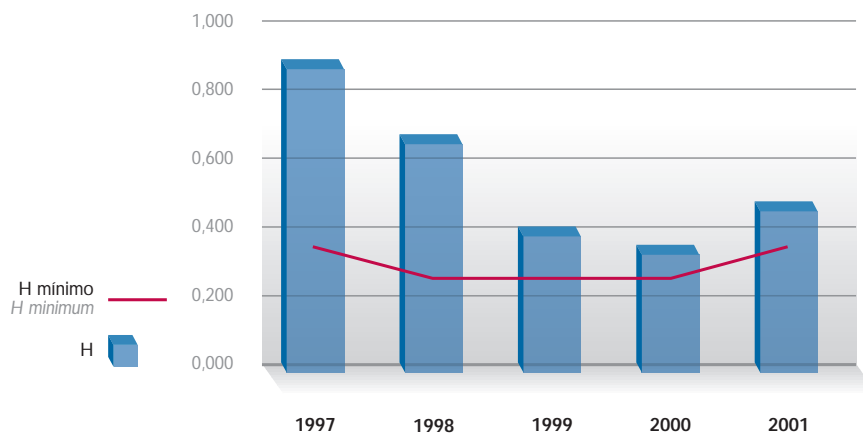
^(*) $H = \sum q^2$ where q is the market share.

^(**) H minimum = $1/n$ where n is the number of companies.

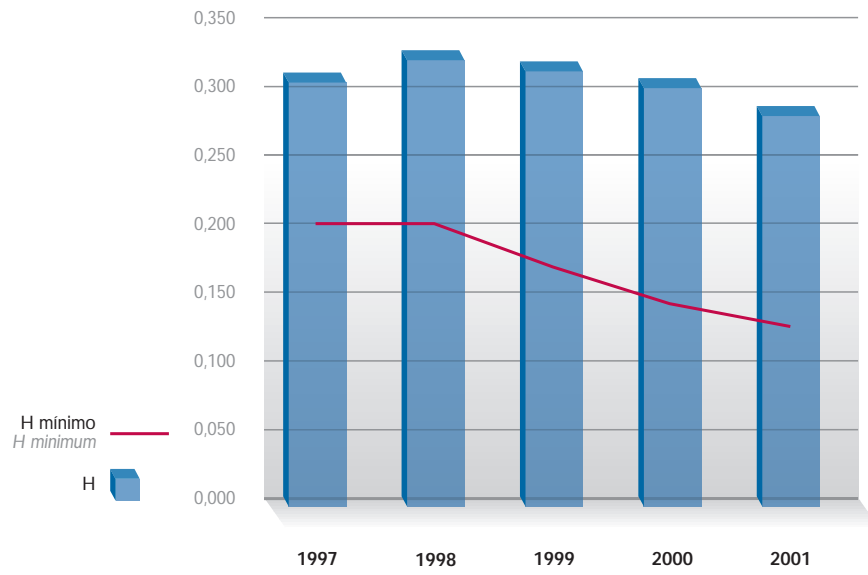
Norte



Centro



Lisboa e Vale do Tejo



Alentejo e Algarve

