

## 6.5 Concentração de Mercado de acordo com o número de empresas instaladas

*Market concentration in accordance with the number of established companies*

	1997	1998	1999	2000	2001
H <sup>(*)</sup> - Nº de assinantes <i>H<sup>(*)</sup> - subscribers</i>	0,500	0,422	0,374	0,360	0,378
H <sup>(*)</sup> - Minutos totais com origem móvel <i>H<sup>(*)</sup> - Minutes of outgoing traffic</i>	n.d.	0,475	0,382	0,388	0,397
<b>H<sup>(*)</sup> - Receitas</b> <i>H<sup>(*)</sup> - Revenues</i>	<b>n.d.</b>	<b>0,474</b>	<b>0,390</b>	<b>0,398</b>	<b>0,384</b>
H mínimo <sup>(**)</sup> <i>H minimum<sup>(**)</sup></i>	0,500	0,333	0,333	0,333	0,333
Nº de empresas <i>providers</i>	2	3	3	3	3

<sup>(\*)</sup>  $H = \sum q_i^2$  em que  $q$  é a quota de mercado.

<sup>(\*\*)</sup> H mínimo =  $1/n$  em que  $n$  é o número de empresas.

Nota: O 3º operador iniciou a actividade no 3º trimestre de 1998.

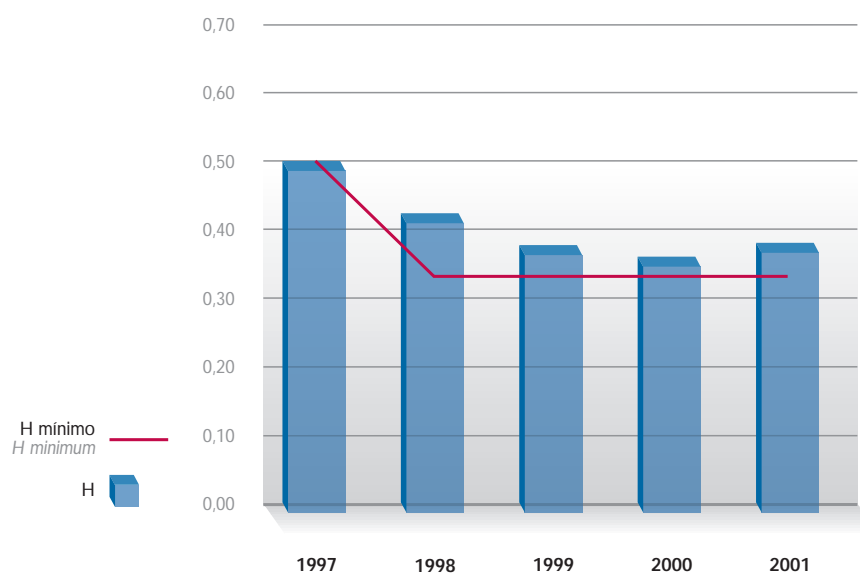
<sup>(\*)</sup>  $H = \sum q_i^2$  where  $q$  is the market share.

<sup>(\*\*)</sup> H minimum =  $1/n$  where  $n$  is the number of companies.

Note: The third new entrant started service provision on 3rd quarter 1998.

### Índice de Concentração (quota de mercado medida pelo nº de assinantes)

*Concentration index (market share based on subscribers)*



**Índice de Concentração** (quota de mercado medida pelos minutos totais com origem móvel)  
*Concentration index* (market share based on minutes of outgoing traffic)

