

SERVIÇO MÓVEL TERRESTRE

2º TRIMESTRE DE 2003

Assinantes

Nº de assinantes no final do trimestre	8 628,7
Detentores de Planos de Assinatura	1 902,3
Detentores de Cartões Pré-pagos	6 726,4
Nº de utilizadores	
Com acesso a serviços WAP	n.d.
Com acesso através de tecnologia GPRS	n.d.
Com acesso a serviços transmissão de dados	n.d.
Quantidade de números portados até final do trimestre	13 503

Unidade: Milhares
n.d. - não disponível

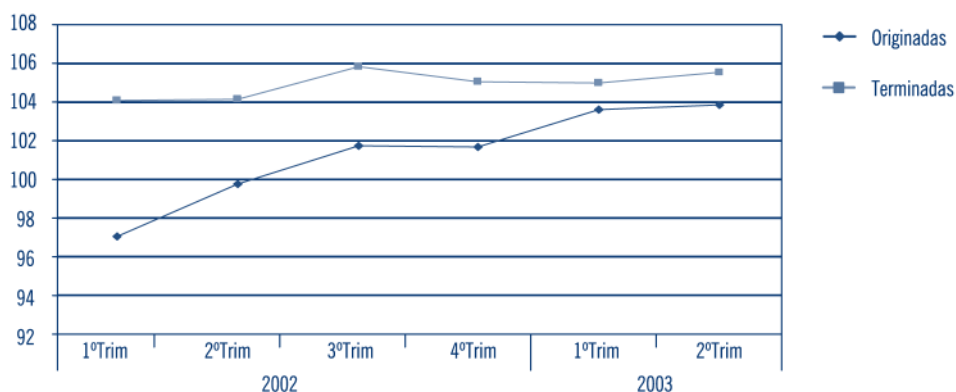
Tráfego de Voz

	Chamadas		Minutos	
Nº chamadas voz enviadas c/ resposta / SAÍDA	1 431 221,9	100%	2 477 121,4	100%
Rede própria - SFT nacionais	131 902,6	9,2%	209 664,7	8,5%
Rede própria - Redes internacionais	40 201,2	2,8%	116 426,0	4,7%
Rede própria - Rede própria	953 674,7	66,6%	1 660 429,4	67,0%
Rede própria - Outros SMT nacionais	305 443,4	21,3%	490 601,2	19,8%
Rede própria - SCP nacionais (*)		0,0		0,0
Nº de chamadas de voz recebidas / ENTRADA	513 327,9	100%	902 870,3	100%
SFT nacionais - Rede própria	174 645,8	34,0%	312 038,6	34,6%
Outros SMT nacionais - Rede própria	305 552,6	59,5%	490 592,7	54,3%
Redes internacionais - Rede própria	33 129,5	6,5%	100 239,0	11,1%

Unidade: Milhares

(*) O Serviço de Chamada de Pessoas foi totalmente desactivado em 31 de Agosto de 2002.

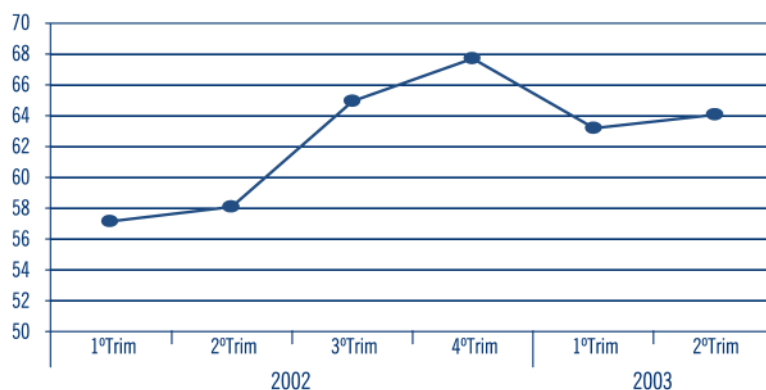
Duração média das chamadas (seg)



Tráfego de Dados

Mensagens escritas (SMS) originadas nas redes móveis			553 027,5
		Chamadas	Minutos
GSM	Acesso a serviços WAP	8 079	7 111
	Outros serviços dados	n.d.	n.d.
		Sessões	Mbytes
GPRS	Acesso a serviços WAP	n.d.	n.d.
	Outros serviços dados	n.d.	n.d.

Unidade: Milhares
n.d. - não disponível

Número de SMS por assinante**Tráfego de Roaming**

	Roaming IN	Roaming OUT
Chamadas em Roaming	25 860	18 360
Nº de minutos em Roaming	42 658	34 500
Mensagens escritas em Roaming	n.d.	14 015

Unidade: Milhares

ASSINANTES**Evolução do Número de Assinantes**

2000				2001				VAR.	VAR.
1º Trim	2º Trim	3º Trim	4º Trim	1º Trim	2º Trim	3º Trim	4º Trim	01/00	02/01
4 930,9	5 193,5	5 768,4	6 665,0	6 958,7	7 203,9	7 607,9	7 977,5	1 312,6	551,4
Tx. cresc.	5,3%	11,1%	15,5%	4,4%	3,5%	5,6%	4,9%	19,7%	6,9%

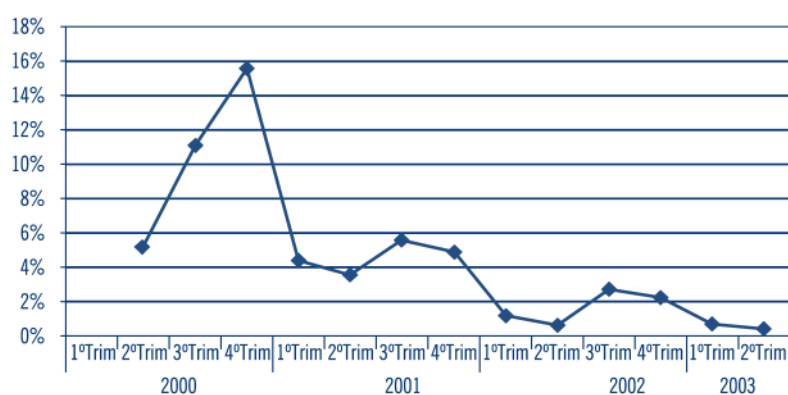
Unidade: Milhares

Evolução do Número de Assinantes (Cont.)

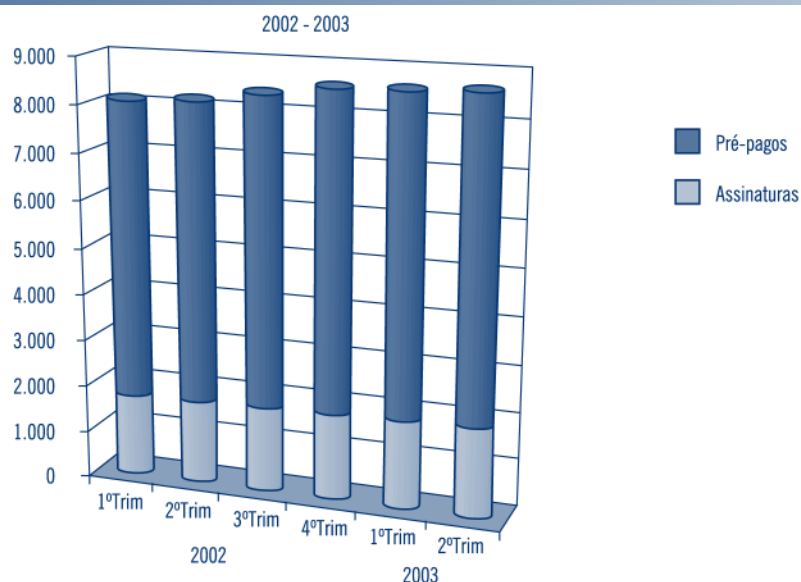
	2002				2003	
	1º Trim	2º Trim	3º Trim	4º Trim	1º Trim	2º Trim
Assinaturas	1 733,2	1 762,2	1 804,0	1 838,7	1 882,8	1 902,3
Pré-pagos	6 338,1	6 357,9	6 539,8	6 690,2	6 707,5	6 726,4
Total	8 071,3	8 120,2	8 343,7	8 528,9	8 590,3	8 628,7
Tx. cresc. Assinaturas		1,7%	2,4%	1,9%	2,4%	1,0%
Tx. cresc. Pré-pagos		0,3%	2,9%	2,3%	0,3%	0,3%
Tx. cresc. Total	1,2%	0,6%	2,8%	2,2%	0,7%	0,4%

Unidade: Milhares

Evolução das Taxas de Crescimento



Pré-pagos e Assinaturas



Portabilidade

	2002				2003	
	1º Trim	2º Trim	3º Trim	4º Trim	1º Trim	2º Trim
	310	1 411	3 142	6 026	9 096	13 503
Tx. cresc.	n.a.	355,2%	122,7%	91,8%	50,9%	48,4%

n.a. - não aplicável

TRÁFEGO DE VOZ

Tráfego de Saída

	2002				Ano	2003	
	1º Trim	2º Trim	3º Trim	4º Trim	2002	1º Trim	2º Trim
Minutos de conversação	2 201 885	2 294 925	2 413 039	2 448 287	9 358 137	2 385 183	2 477 121
Rede própria - SFT nacionais	215 283	217 850	226 401	226 439	885 972	205 509	209 665
Rede própria - Redes internacionais	99 015	112 508	140 782	115 405	467 710	106 997	116 426
Rede própria - Rede própria	1 473 425	1 530 299	1 579 757	1 629 408	6 212 890	1 611 015	1 660 429
Rede própria - Outros SMT nacionais	414 161	434 267	466 099	477 035	1 791 562	461 662	490 601
Rede própria - SCP nacionais (*)	2	1	0	n.a.	3	n.a.	n.a.
Chamadas realizadas	1 361 592	1 380 148	1 423 044	1 444 284	5 608 256	1 381 009	1 431 222
Rede própria - SFT nacionais	148 067	148 534	149 037	142 757	588 395	132 510	131 903
Rede própria - Redes internacionais	34 279	38 255	53 564	39 292	165 390	36 402	40 201
Rede própria - Rede própria	914 595	910 088	923 884	962 891	3 711 459	925 713	953 675
Rede própria - Outros SMT nacionais	264 645	283 267	295 746	299 343	1 143 001	286 384	305 443
Rede própria - SCP nacionais (*)	6	4	1	0	11	n.a.	n.a.
Duração média do total de chamadas enviadas (seg)	97	100	102	102	100	104	104

Unidade: Milhares

n.a. - não aplicável

* O Serviço de Chamada de Pessoas foi totalmente desactivado em 31 de Agosto de 2002.

Taxas de Crescimento

		2002				2003	
		1º Trim	2º Trim	3º Trim	4º Trim	1º Trim	2º Trim
Minutos de conversação	Trimestral	n.a.	4,2%	5,1%	-1,7%	-2,6%	3,9%
	Homólogo	n.a.	n.a.	n.a.	n.a.	8,3%	7,9%
Chamadas realizadas	Trimestral	n.a.	1,4%	3,1%	-3,0%	-4,4%	3,6%
	Homólogo	n.a.	n.a.	n.a.	n.a.	1,4%	3,7%

n.a. - não aplicável

Tráfego de Entrada

		2002				Ano	2003	
		1º Trim	2º Trim	3º Trim	4º Trim	2002	1º Trim	2º Trim
Minutos de conversação		844 845	876 202	932 936	903 520	3 557 503	853 318	902 870
SFT nacionais - Rede própria		336 573	339 258	337 671	331 189	1 344 691	303 784	312 039
Outros SMT nacionais - Rede própria		412 577	434 223	470 285	477 958	1 795 044	462 121	490 593
Redes internacionais - Rede própria		95 695	102 721	124 979	94 373	417 768	87 413	100 239
Chamadas recebidas		486 864	504 648	528 925	516 034	2 036 472	487 697	513 328
SFT nacionais - Rede própria		190 961	193 981	188 317	188 364	761 623	171 237	174 646
Outros SMT nacionais - Rede própria		265 945	278 925	295 500	296 290	1 136 661	287 076	305 553
Redes internacionais - Rede própria		29 959	31 742	45 107	31 380	138 188	29 384	33 129
Duração média do total de chamadas recebidas (seg)		104	104	106	105	105	105	106

Taxas de Crescimento

		2002				2003	
		1º Trim	2º Trim	3º Trim	4º Trim	1º Trim	2º Trim
Minutos de conversação	Trimestral	n.a.	3,7%	6,5%	-3,2%	-5,6%	5,8%
	Homólogo	n.a.	n.a.	n.a.	n.a.	1,0%	3,0%
Chamadas recebidas	Trimestral	n.a.	3,7%	4,8%	-2,4%	-5,5%	5,3%
	Homólogo	n.a.	n.a.	n.a.	n.a.	0,2%	1,7%

n.a. - não aplicável

TRÁFEGO DE DADOS

Tráfego de Dados

	Ano 2001	2002				Ano 2002	2003	
		1º Trim	2º Trim	3º Trim	4º Trim		1º Trim	2º Trim
Mensagens escritas enviadas	1 528 597	461 035	471 849	542 029	577 766	2 052 679	542 953	553 027
Acesso ao serviço WAP via GSM	Chamadas	7 850	7 822	8 346	9 209	33 227	8 372	8 079
	Minutos	11 533	10 887	10 260	10 177	42 857	9 053	7 111

Unidade: Milhares

Taxas de Crescimento

		2002				Ano 2002	2003	
		1º Trim	2º Trim	3º Trim	4º Trim		1º Trim	2º Trim
Mensagens escritas	Trimestral	n.d.	2,3%	14,9%	6,6%		-6,0%	1,9%
	Homólogo	n.d.	n.a.	n.a.	n.a.	34%	17,8%	17,2%
Chamadas de acesso ao serviço WAP	Trimestral	n.d.	-0,4%	6,7%	10,3%		-9,1%	-3,5%
	Homólogo	n.d.	n.a.	n.a.	n.a.		6,6%	3,3%
Minutos de acesso ao serviço WAP	Trimestral	n.d.	-5,6%	-5,8%	-0,8%		-11,0%	-21,5%
	Homólogo	n.d.	n.a.	n.a.	n.a.		-21,5%	-34,7%

n.d. - não disponível

n.a. - não aplicável

TRÁFEGO DE ROAMING

Roaming IN

	2003		Ano 2003
	1º Trim	2º Trim	
Minutos de conversação	29 033	42 658	71 691
Chamadas realizadas	17 311	25 860	43 171
Duração média das chamadas (seg)	101	99	100
Mensagens escritas	n.d.	n.d.	n.d.

Unidade: Milhares

n.d. - não disponível

Taxas de Crescimento

		2003	
		1º Trim	2º Trim
Minutos de conversação	Trimestral	n.a.	46,9%
	Homólogo	n.a.	n.a.
Chamadas realizadas	Trimestral	n.a.	49,4%
	Homólogo	n.a.	n.a.
Mensagens escritas	Trimestral	n.d.	n.d.
	Homólogo	n.d.	n.a.

n.d. - não disponível

n.a. - não aplicável

Roaming OUT

	2003		Ano 2003
	1º Trim	2º Trim	
Minutos de conversação	31 042	34 500	65 542
Chamadas realizadas	16 457	18 360	34 817
Duração média das chamadas (seg)	113	113	113
Mensagens escritas	11 061	14 015	25 076

Unidade: Milhares

Taxas de Crescimento

		2003	
		1º Trim	2º Trim
Minutos de conversação	Trimestral	n.a.	11,1%
	Homólogo	n.a.	n.a.
Chamadas realizadas	Trimestral	n.a.	11,6%
	Homólogo	n.a.	n.a.
Mensagens escritas	Trimestral	n.d.	26,7%
	Homólogo	n.d.	n.a.

n.d. - não disponível

n.a. - não aplicável

SERVIÇO MÓVEL COM RECURSOS PARTILHADOS

Evolução do Número de Assinantes e Redes

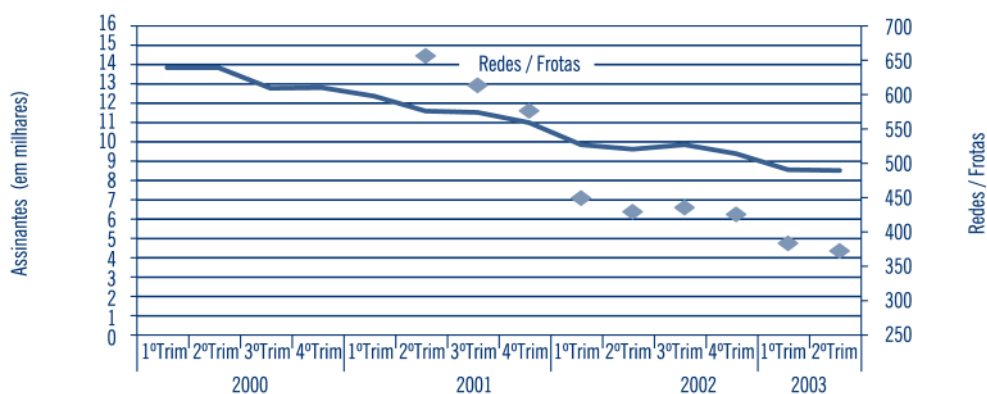
	2000	2001	2002				2003	
			1º Trim	2º Trim	3º Trim	4º Trim	1º Trim	2º Trim
Assinantes (em milhares)	12,22	10,41	9,26	9,04	9,27	8,80	7,98	7,93
Redes / Frotas	n.d.	560	433	413	419	409	367	356

n.d. - não disponível

Taxa Crescimento

	VAR.	2002				VAR.	2003	
	01/00	1º Trim	2º Trim	3º Trim	4º Trim	02/01	1º Trim	2º Trim
Assinantes	-14,8%	-11,0%	-2,4%	2,5%	-5,1%	-15,5%	-9,3%	-0,6%
Redes / Frotas		-22,7%	-4,6%	1,5%	-2,4%	-27,0%	-10,3%	-3,0%

"Trunking" / Smp



REDES DE RADIOCOMUNICAÇÕES PRIVATIVAS

2.º TRIMESTRE DE 2003

Número de Redes

Total de Redes	2 621
Portugal Continental	2 459
R.A.Açores	110
R.A.Madeira	52

Número de Redes por Escalão de Móveis

Redes - 1 a 5 estações móveis	906
Redes - 6 a 10 estações móveis	537
Redes - 11 a 20 estações móveis	566
Redes - 21 a 35 estações móveis	280
Redes - com mais de 36 estações móveis	332

Número de Clientes

Total de clientes com redes	2 224
Variação trimestral do número clientes	55

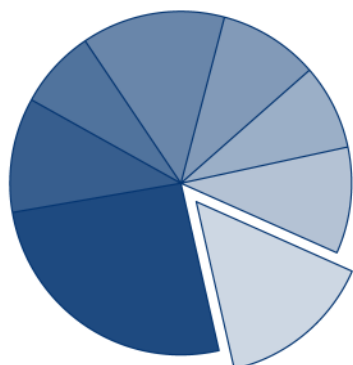
Licenças

Licenças de rede concedidas no trimestre [1]	59
Licenças de rede canceladas no trimestre [2]	101
[2] - [1]	42

Cobertura

Total de redes de cobertura nacional	39
Total de redes de cobertura local (celular)	2 595

Distribuição de Redes por Actividade



- Outras actividades (>21) com menos de 75 redes 26%
- Construção civil e obras públicas 11%
- Transporte de passageiros 8%
- Serviços (geral) 13%
- Reparções e assistência técnica 9%
- Serviços segurança, vigilância privada 8%
- Serviços autárquicos 10%
- Vigilância e combate a fogos 15%