

4º Trimestre de 2005

SERVIÇO TELEFÓNICO EM LOCAL FIXO

Evolução dos prestadores de STF ¹

	2001	2002	2003	2004	2005			
					1º Trim.	2º Trim.	3º Trim.	4º Trim.
Prestadores habilitados	24	27	26	21	20	21	22	22
Prestadores em actividade ¹	14	13	13	13	14	14	14	14
Prestadores com tráfego de acesso directo e indirecto	8	7	8	8	10	10	10	10
Prestadores só com tráfego de acesso directo	2	3	2	2	1	1	1	1
Prestadores só com tráfego de acesso indirecto	4	3	3	3	3	3	3	3

¹ Entidades que, de acordo com a informação estatística disponível, registaram tráfego no período em análise.

Evolução do número de acessos

	2004			
	1º Trim.	2º Trim.	3º Trim.	4º Trim.
Acessos Principais Totais ¹	4 248 435	4 252 411	4 229 568	4 238 270
Acessos instalados a pedido de clientes	4 163 966	4 160 940	4 141 374	4 146 698
Acessos Analógicos	3 307 755	3 302 701	3 291 527	3 290 781
Acessos Digitais equivalentes ²	856 211	858 239	849 847	855 917
Básicos	539 044	540 888	537 506	535 686
Primários	314 520	314 610	308 580	316 260
Fraccionados	1 387	1 571	2 621	2 861
Outros	1 260	1 170	1 140	1 110
Postos públicos	41 300	42 450	44 656	47 442

¹ Este indicador corresponde à soma dos indicadores “número de acessos analógicos” e “número de acessos digitais equivalentes” referentes ao acesso directo, incluindo acessos instalados a pedido de clientes, postos públicos e parque próprio dos prestadores. Por parque próprio de acessos entende-se o parque de acessos para utilização do próprio prestador (os acessos afectos às empresas com as quais o prestador tenha relação de domínio ou de grupo não são integrados no seu parque próprio, sendo contabilizados como “acessos instalados a pedido de clientes”).

² O “número de acessos digitais equivalentes” corresponde à soma do número de linhas afectas ao serviço telefónico fixo suportadas em cada acesso digital instalado. No caso de acessos RDIS, o número de acessos equivalentes é de 2 por cada acesso RDIS básico e de 30 por cada acesso RDIS primário. Os acessos fraccionados são partes de acessos RDIS primários. A categoria “Outros” engloba sobretudo acessos com recurso a tecnologia GSM e acessos “Diginet”.



Evolução do número de acessos (continuação)

	2005				Variação	
	1º Trim.	2º Trim.	3º Trim.	4º Trim.	4T05/3T05	4T05/4T04
Acessos Principais Totais ¹	4 233 620	4 233 967	4 232 974	4 234 075	0,0%	-0,1%
Acessos instalados a pedido de clientes	4 142 577	4 140 850	4 125 863	4 127 441	0,0%	-0,5%
Acessos Analógicos	3 276 505	3 255 858	3 241 944	3 219 657	-0,7%	-2,2%
Acessos Digitais equivalentes ²	866 072	884 992	883 919	907 784	2,7%	6,0%
Básicos	534 470	533 270	530 890	528 080	-0,5%	-1,4%
Primários	313 650	312 810	299 640	302 610	0,9%	-4,4%
Fraccionados	3 026	4 645	4 242	4 585	8,1%	60,3%
Outros	14 926	34 267	49 147	72 509	47,5%	6 432,0%
Postos públicos	46 878	46 678	46098	45366	-1,6%	-4,4%

¹ Este indicador corresponde à soma dos indicadores “número de acessos analógicos” e “número de acessos digitais equivalentes” referentes ao acesso directo, incluindo acessos instalados a pedido de clientes, postos públicos e parque próprio dos prestadores. Por parque próprio de acessos entende-se o parque de acessos para utilização do próprio prestador (os acessos afectos às empresas com as quais o prestador tenha relação de domínio ou de grupo não são integrados no seu parque próprio, sendo contabilizados como “acessos instalados a pedido de clientes”).

² O “número de acessos digitais equivalentes” corresponde à soma do número de linhas afectas ao serviço telefónico fixo suportadas em cada acesso digital instalado. No caso de acessos RDIS, o número de acessos equivalentes é de 2 por cada acesso RDIS básico e de 30 por cada acesso RDIS primário. Os acessos fraccionados são partes de acessos RDIS primários. A categoria “Outros” engloba sobretudo acessos com recurso a tecnologia GSM e acessos “Diginet”.

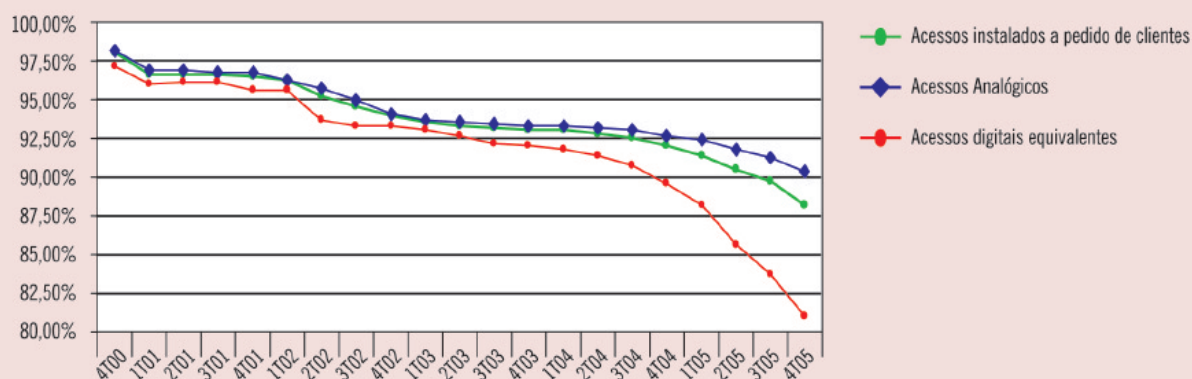
Evolução das quotas de acessos do Grupo PT

	2004				2005			
	1º Trim.	2º Trim.	3º Trim.	4º Trim.	1º Trim.	2º Trim.	3º Trim.	4º Trim.
Acessos Principais Totais ¹	94,3%	94,1%	93,8%	93,3%	92,6%	91,6%	90,8%	89,3%
Acessos instalados a pedido de clientes	94,2%	94,0%	93,7%	93,2%	92,5%	91,5%	90,6%	89,0%
Acessos Analógicos	94,5%	94,4%	94,2%	93,9%	93,5%	92,9%	92,3%	91,3%
Acessos Digitais equivalentes ²	92,8%	92,4%	91,7%	90,5%	88,9%	86,2%	84,0%	81,1%

¹ Este indicador corresponde à soma dos indicadores “número de acessos analógicos” e “número de acessos digitais equivalentes” referentes ao acesso directo, incluindo acessos instalados a pedido de clientes, postos públicos e parque próprio dos prestadores. Por parque próprio de acessos entende-se o parque de acessos para utilização do próprio prestador (os acessos afectos às empresas com as quais o prestador tenha relação de domínio ou de grupo não são integrados no seu parque próprio, sendo contabilizados como “acessos instalados a pedido de clientes”).

² O “número de acessos digitais equivalentes” corresponde à soma do número de linhas afectas ao serviço telefónico fixo suportadas em cada acesso digital instalado. No caso de acessos RDIS, o número de acessos equivalentes é de 2 por cada acesso RDIS básico e de 30 por cada acesso RDIS primário. Os acessos fraccionados são partes de acessos RDIS primários. A categoria “Outros” engloba sobretudo acessos com recurso a tecnologia GSM e acessos “Diginet”.

Evolução das quotas de acessos instalados a pedido de clientes do Grupo PT



Evolução do número de clientes

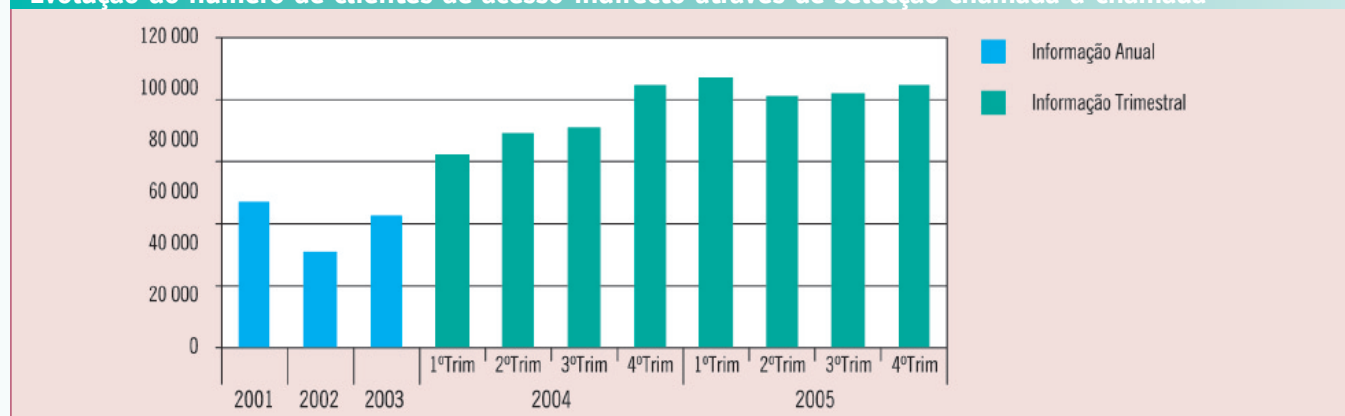
	2004				2005		Variação			
	1º Trim.	2º Trim.	3º Trim.	4º Trim.	1º Trim.	2º Trim.	3º Trim.	4º Trim.		
Cientes de acesso directo	3 120 137	3 117 461	3 108 319	3 133 473	3 157 048	3 172 873	3 184 333	3 133 623	-1,6%	0,0%
Cientes de acesso indirecto ¹										
Pré-selecção	383 614	399 734	403 625	394 894	423 276	451 637	464 930	470 143	1,1%	19,1%
Seleccção Chamada-a-chamada	74 940	83 120	84 770	101 678	104 903	97 932	98 562	101 602	3,1%	-0,1%

¹ Inclui estimativas para dois prestadores que não disponibilizaram informação sobre clientes de acesso indirecto desagregado por meio de acesso (pré-selecção e selecção chamada-a-chamada).

Evolução do número de clientes de acesso indirecto através de pré-selecção



Evolução do número de clientes de acesso indirecto através de selecção chamada-a-chamada



Evolução das quotas de clientes do Grupo PT

	2004				2005			
	1º Trim.	2º Trim.	3º Trim.	4º Trim.	1º Trim.	2º Trim.	3º Trim.	4º Trim.
Cientes de acesso directo	94,5%	94,3%	94,0%	93,8%	93,1%	92,0%	90,9%	88,9%
Cientes de acesso indirecto ¹								
Pré-selecção	0,6%	0,6%	0,7%	0,7%	0,7%	0,8%	0,8%	0,9%
Seleccção Chamada-a-chamada	0,4%	0,3%	0,3%	0,3%	0,3%	0,3%	0,4%	0,4%

¹ Inclui estimativas para dois prestadores que não disponibilizaram informação sobre clientes de acesso indirecto desagregado por meio de acesso (pré-selecção e selecção chamada-a-chamada).